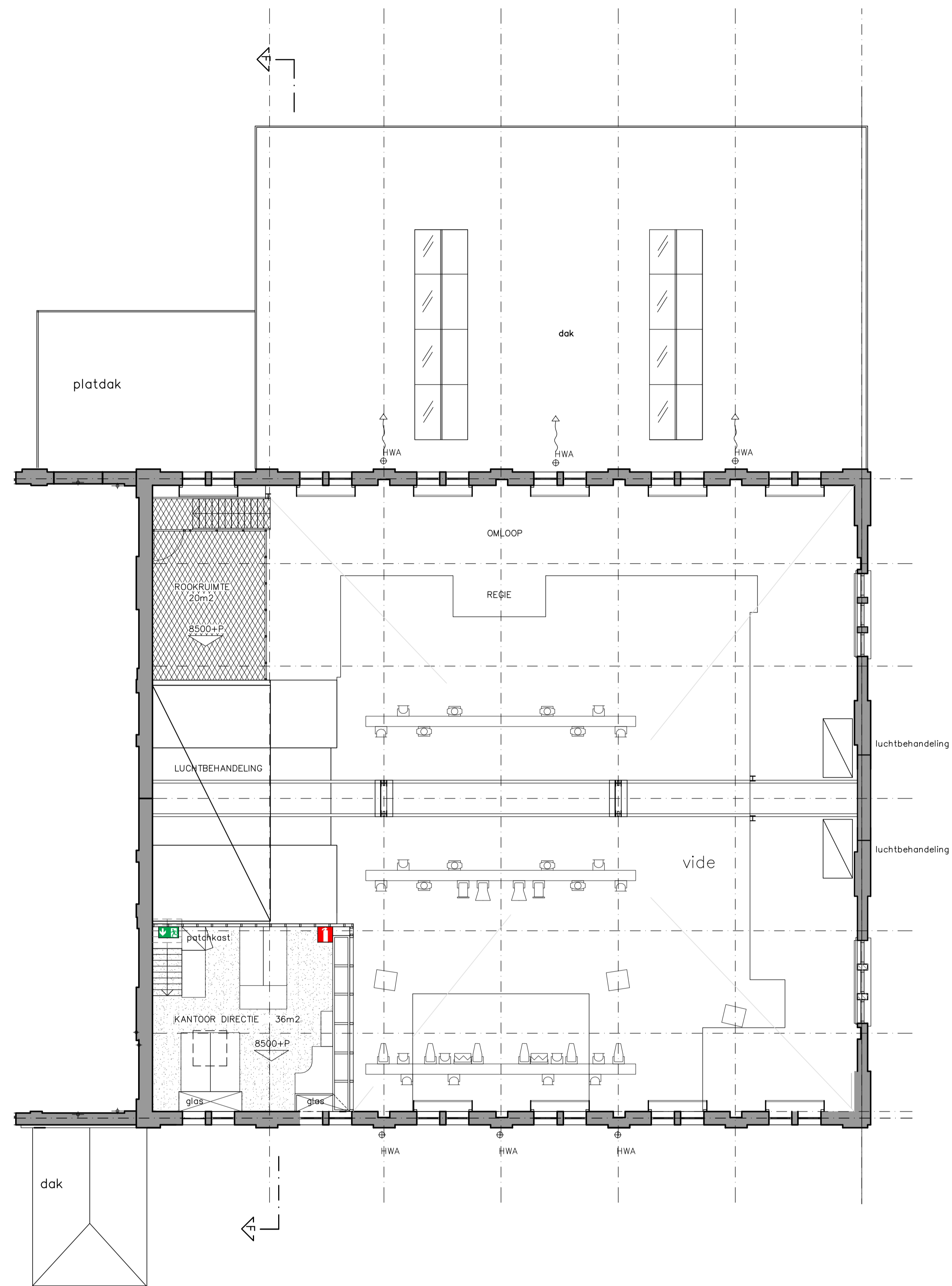


Wester Unie
Tweede verdieping 6000 +P



Wester Unie
Derde verdieping 9000 + P

RENVOOI

- WANDEN**
- HSB wanden 100 mm:
- underlayment 18 mm
- houten stijlen 45 x 95
h.o.h. 500 mm
- underlayment 18 mm.
 - roosterwand / gaswand
 - glas
 - damwand 200.50.1
 - geïsoleerde systeemwand
wand zeecontainer,
gedeeltelijk afgetimmerd
- VLOEREN**
- betonvloer
 - parket hardhout
 - plankenvloer, eiken
 - betonplex anti-slip
 - epoxyvloer grijs
 - staalplaat vloer
 - bamboo-kunststof
planken 110x20mm.
 - houten vloer met tapijt
- BRANDWEER**
- 30min. WRDRO
 - 30min. WRDRO +
zelfsluitend
 - nooduitgang
 - nooduitgang
 - nooduitgang
 - EHBO-kit
 - brandslang haspel 30m.
 - brandmelder
 - brandblusser 6 liter
- ELEKTRA**
- VK Verdelkast
 - HVK Hoofd Verdelkast
 - WCD 400V
- THEATERVERLICHTING**
- RGB LED par
 - ECT 36° profiel
 - ECT pannel
 - 1,5 Kw Strobe
 - Robe 250 AT wash
 - Robe 300 E spot

WESTERGASTERRAS MARIE KLÖNNEPLEIN 4-6 AMSTERDAM

onderwerp TWEDE VERDIEPING DERDE VERDIEPING
 schaal 1:100
 formaat A1
 werknummer A39
 datum 09-04-2017
 gewijzigd a
 gewijzigd b
 gewijzigd c
 gewijzigd d

WesterUnie
 fase Revisie tekeningen
 ArchitectenCentrale
 Geuzenstraat 22hs 1056 KD Amsterdam
 Tel. 020 - 616 86 68 Fax. 020 - 616 87 40

REV-03